

Rivière l'Assomption (05-22-00-00) - Section des Sept Seuils et section des Rentiers

Situation géographique

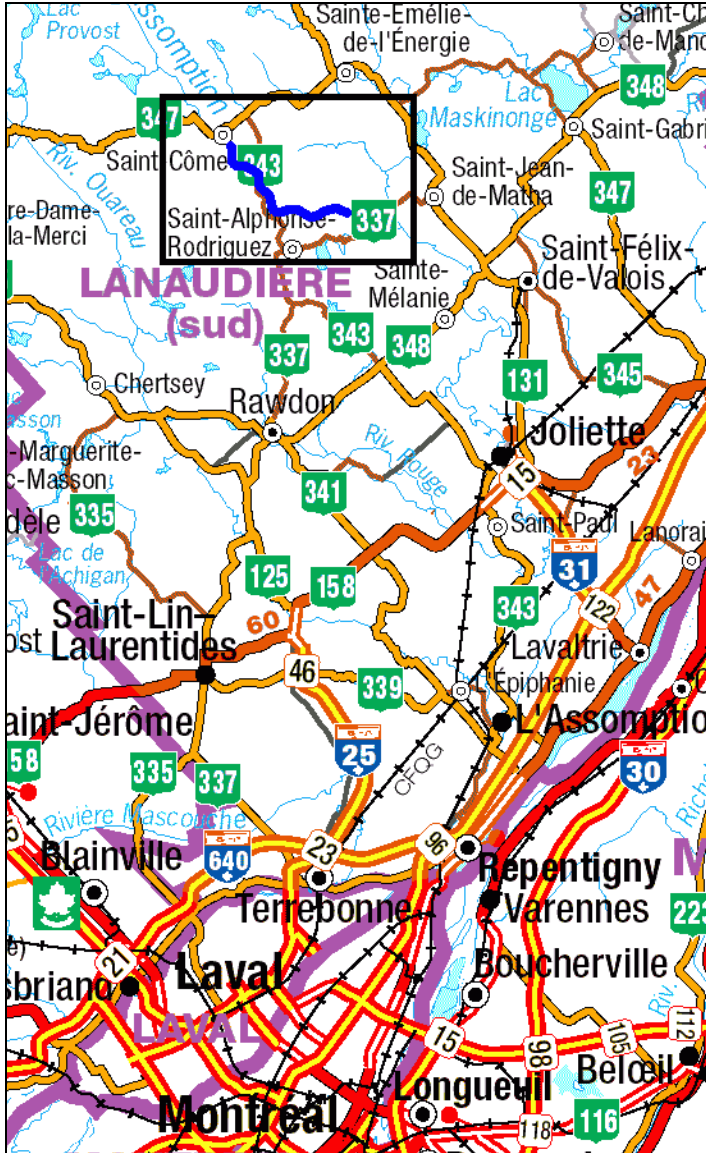
La rivière l'Assomption prend sa source au lac de l'Assomption (quelle coïncidence !), dans le Parc du Mont-Tremblant, puis coule vers le sud en passant à travers les villes et villages de Saint-Côme, mais les sections en aval de Saint-Côme (Sept Seuils, Rentiers) demeurent praticables à cause de leur profil de type escalier (alternance de bassins profonds et de seuils ou rapides), mais peuvent requérir quelques portages ou halages pour éviter les endroits peu profonds. Vers la fin-octobre et en novembre, les pluies automnales viennent donner un second souffle à la rivière. La glace reprend généralement à la fin-novembre ou en début-décembre.

Section des Sept Chutes :

6 km

Section des Rentiers :

11 km



Source : Ministère des Transports du Québec

www.mtq.gouv.qc.ca

Cartes Topographiques

1 : 50000	311 / 4	Rawdon
1 : 50000	311 / 5	Sainte-Émélie-de-l'Énergie
1 : 20000	311 05-200-0101	Saint-Côme
1 : 20000	311 05-200-0102	Sainte-Émélie-de-l'Énergie
1 : 20000	311 04-200-0202	Saint-Jean-de-Mattha

Période navigable

Excitant en avril et mai. Plus calme mais praticable en juin. En été, la rivière est généralement impraticable en amont de Saint-Côme, mais les sections en aval de Saint-Côme (Sept Seuils, Rentiers) demeurent praticables à cause de leur profil de type escalier (alternance de bassins profonds et de seuils ou rapides), mais peuvent requérir quelques portages ou halages pour éviter les endroits peu profonds. Vers la fin-octobre et en novembre, les pluies automnales viennent donner un second souffle à la rivière. La glace reprend généralement à la fin-novembre ou en début-décembre.

Mesures de débit/ niveau:

- station hydrométrique 052219 (Assomption à Joliette) www.cehq.gouv.qc.ca/suivihydro/graphique.asp?NoStation=052219 aussi disponible via www.canot-kayak.qc.ca/info_debit/
- échelle graduée (en pieds) sous de pont de Saint-Béatrix.
- sous le pont des Rentiers, la base du pilier est plus large que le reste. On peut mesurer le niveau de la rivière par rapport à l'endroit où la section du pilier change de grosseur.

Données comparatives:

Autour de 25 m³/s à la station 052219, la rivière est agréablement faisable, et on ne sent pas qu'on approche la limite inférieure. A ce débit, l'eau est à environ 15 cm sous le repère (base du pilier) au pont des Rentiers. Quand on ne voit plus la base du pilier au pont des Rentiers, il y a de l'eau à souhait.

Qualité du milieu

La section des Sept Chutes est relativement sauvage, hormis quelques chalets au début et à la fin. La section des Rentiers coule dans un milieu de villégiature. L'eau est propre et limpide, mais ne peut être considérée potable à cause de la municipalité de Saint-Côme en amont.

Difficulté

Section des Sept Chutes :

- cote générale R1(5)
- les pagayeurs avancés franchiront la plupart des obstacles, principalement deux chutes et 5 seuils ou courts rapides de classe 3 et 4 avec récupération facile.
- accessible aux pagayeurs débutants bien encadrés qui devront faire quelques portages/halages/cordelles.

Section des Rentiers :

- cote générale R1(4). Pa eau haute, les rapides sont généralement de classe 2 ou 2-3, sauf pour le rapide commençant sous les lignes électriques qui est de classe 3 et se termine par un seuil 4.
- pagayeurs intermédiaires ou pagayeurs débutants encadrés.

Campements

Quelques très beaux emplacements dans la section des Sept Chutes, parfois fréquentés par des randonneurs ou vacanciers. Peu nombreux dans la section des Rentiers.

Accès

De Montréal à Saint-Alphonse-de-Rodriguez :

- prendre l'autoroute 25 nord dans Lanaudière :
 - option 1 : 440 est, 25 nord;
 - option 2 : 40 est, 640 ouest, 25 nord;
- l'autoroute 25 devient la route 125 nord;
- 5 km passé Sainte-Julienne, prendre la 337 nord, vers Rawdon;
- En traversant Rawdon:
 - à l'intersection en T avec un stop, tourner à gauche;
 - immédiatement après l'épicerie (Métro), tourner à droite sur la route 337 en direction de Saint-Alphonse-Rodriguez;
- À l'intersection en T (beaucoup plus loin), tourner à gauche sur la route 343 nord, et poursuivre jusqu'à Saint-Alphonse-de-Rodriguez.

Montréal (Villeray) – Saint-Alphonse-de-Rodriguez : 88 km, 1h05

De Trois-Rivières à Saint-Alphonse-de-Rodriguez :

- autoroute 40 ouest, sortie 144 (Bertherville);
- route 158 ouest sur 4 km;
- route 245 nord jusqu'à Saint-Félix-de-Valois;
- route 131 nord jusqu'à St-Jean-de-Matha;
- route 337 sud jusqu'à St-Alphonse-de-Rodriguez.

Trois-Rivières – Saint-Alphonse-de-Rodriguez : 118 km, 1h20

Un point de rendez-vous stratégique est au restaurant du Vieux Poêle, sur la route 343, juste à l'entrée de Saint-Alphonse-de-Rodriguez lorsqu'on provient de Rawdon. Une autre alternative est l'épicerie, située juste en face.

De Saint-Alphonse-de-Rodriguez au Pont des Rentiers :

- continuer sur la route 343 nord, le pont est à environ 7 km au nord de Saint-Alphonse-de-Rodriguez;
- décharger et mettre à l'eau du côté nord-est du pont via un petit sentier qui descend. Comme l'emprise de la route est du domaine public, on peut y descendre sans problème malgré un écriteau qui mentionne « privé ». Par contre, ne pas empiéter sur le terrain adjacent;
- Stationner ailleurs que sur le long de la route 343, par exemple à l'entrée du chemin du domaine McManiman.

De Saint-Alphonse-de-Rodriguez au Pont du Moulin et au Pont du Rang Sainte-Cécile :

- continuer sur la route 343 nord, environ 4 km passé Saint-Alphonse-de-Rodriguez;
- tourner à droite sur la route du Moulin. L'intersection est indiquée d'avance par un panneau de signalisation;
- Tenir la gauche, et croiser le pont du Moulin à environ 500m de la route 343;
- Pour poursuivre jusqu'au pont du rang Sainte-Cécile, tourner à droite après le pont, et poursuivre sur ce chemin (Saint-Vincent).

Navette

Partie en aval du pont des Rentiers : suivre les indications d'accès.

Partie en amont du pont des Rentiers :

- Continuer vers le nord sur la route 343;
- À l'intersection des routes 343 et 347, continuer tout droit, donc sur la route 347;
- Au ponceau qui croise la rivière de la Boule, commencer à ralentir, la mise à l'eau recommandée est à environ 100m plus loin, juste en aval de deux petits ponts donnant accès à des terrains privés;
- Pour mettre à l'eau sur le 7^e rang, continuer sur la 347 et prendre le 7^e rang immédiatement après le pont à Saint-Côme;
- La mise à l'eau sur le 7^e rang se fait typiquement à environ 2 km de la route 347, à un endroit où le rang longe la rivière.

Distances approximatives :

- + 11 km Mise à l'eau sur le 7^e Rang
- + 8 km Mise à l'eau rivière de la Boule
- + 0 km Pont des Rentiers
- 5 km Pont du Moulin
- 10 km Pont du rang Sainte-Cécile

Réalisation – Distribution

Relevé – Sept Seuils

Claude Couture, André Faubert, René Lehouillier, Charles Leduc
27 mai 2000

Pont des Rentiers : base du pillier +0

Pont du rang Sainte-Cécile : +2 sur l'échelle graduée

Débit (Assomption à Joliette) : 59 m³/s (haut)

Relevé – Rentiers

Charles Leduc, descentes innombrables

Cartographie/ Mise-en-page

Charles Leduc, juillet 2000, janvier 2005, septembre 2008

Cartes topographiques de base

Copyright © Sa Majesté la Reine du Chef du Canada. Ministère des Ressources Naturelles. Tous droits réservés.

Auteurs contributeurs

Étienne Denis, Nicolas Boisclair

Distribution

Permise, tant que le contenu est préservé et la distribution gratuite. Disponible sur www.cartespleinair.org.

Contribution suggérée au :

Fonds pour la Préservation des Rivières

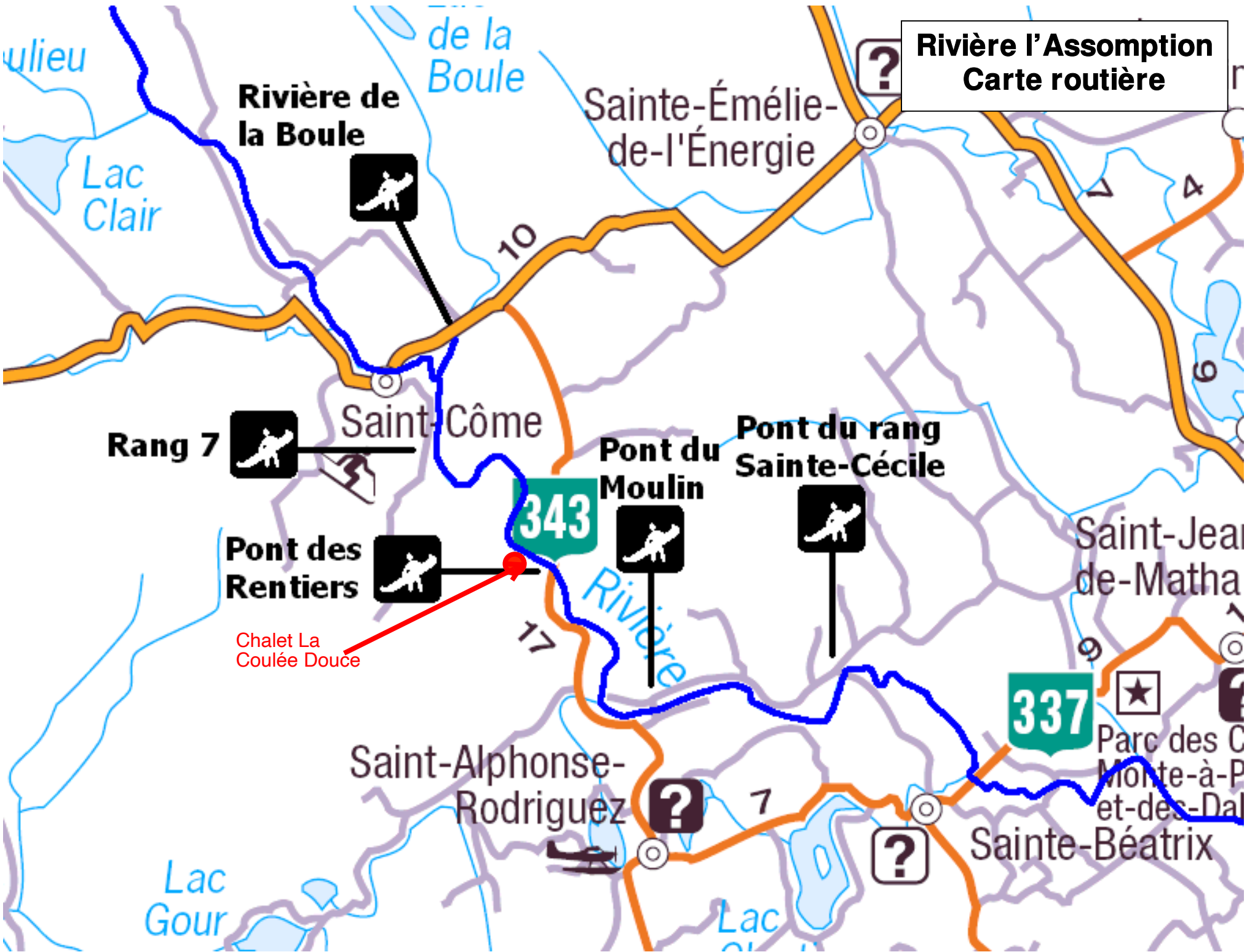
Fédération de Canot et de Kayak du Québec

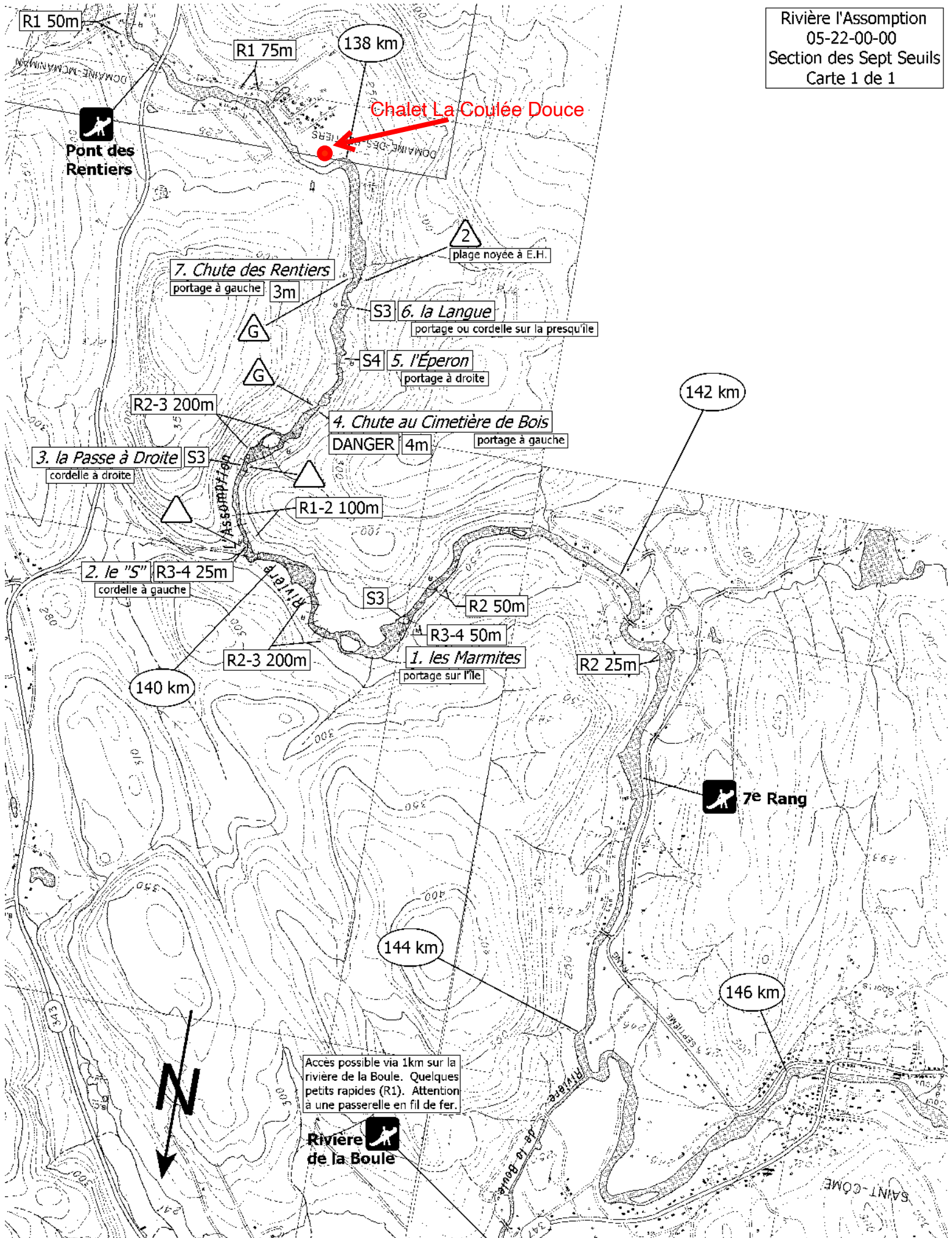
www.canot-kayak.qc.ca ou +1.514.252.3001

Avertissement

Cette carte a été produite bénévolement par des payeurs n'ayant pas la prétention d'être suffisamment fiables et expérimentés. Les auteurs se dégagent de toute responsabilité quant aux préjudices, dommages ou accidents pouvant découler de l'utilisation de cette carte. Des omissions ou erreurs sont toujours possibles, et nous vous serions reconnaissants de nous communiquer toute correction que vous auriez pu remarquer.

Rivière l'Assomption
Carte routière





Chalet La Coulée Douce

Pont des Rentiers

7. Chute des Rentiers
portage à gauche 3m

2
plage noyée à E.H.

S3 6. la Langue
portage ou cordelle sur la presqu'île

S4 5. l'Éperon
portage à droite

R2-3 200m

4. Chute au Cimetière de Bois
DANGER 4m portage à gauche

3. la Passe à Droite S3
cordelle à droite

R1-2 100m

2. le "S" R3-4 25m
cordelle à gauche

S3 R2 50m

R2-3 200m

R3-4 50m
1. les Marmites
portage sur l'île

R2 25m

140 km

142 km

7e Rang

144 km

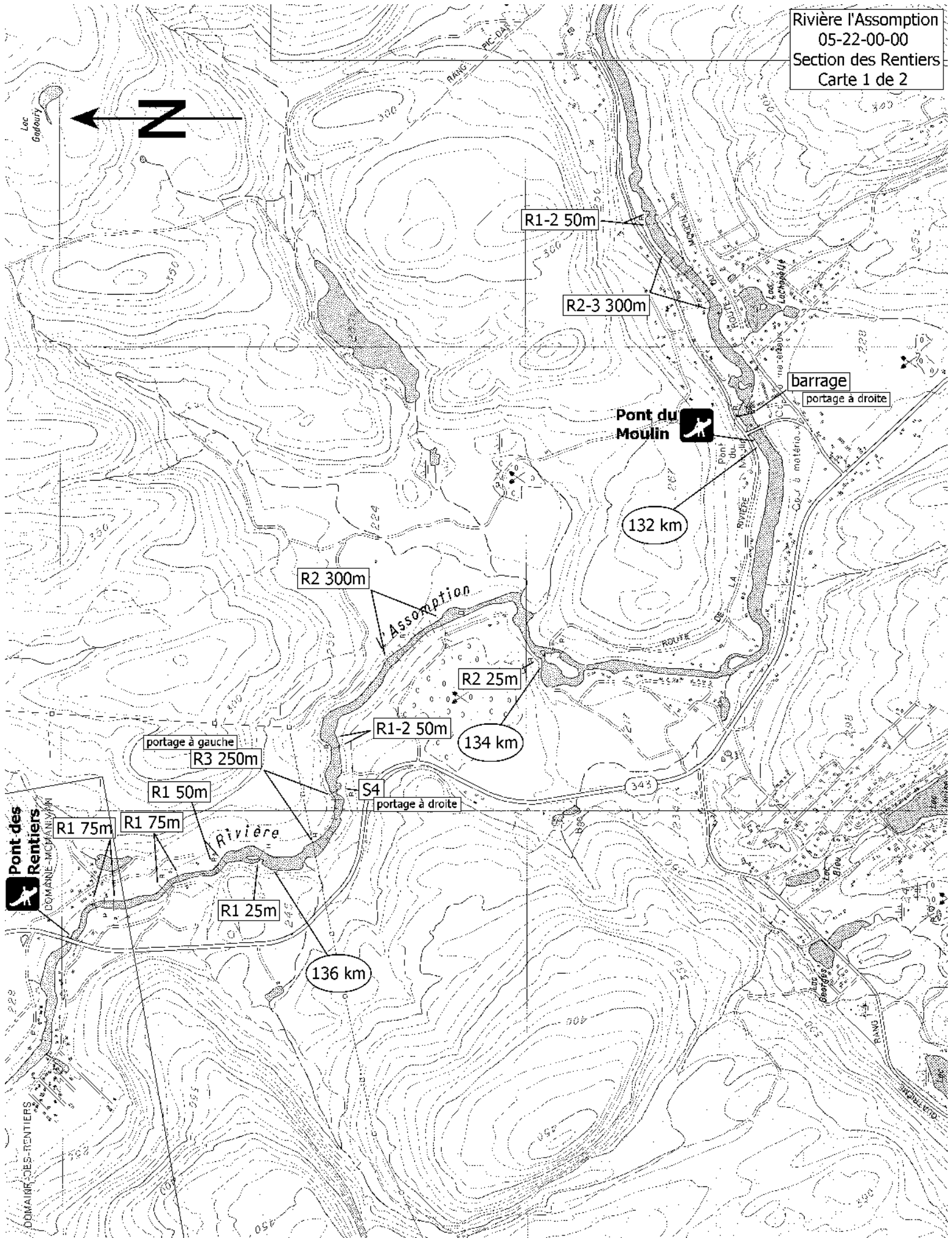
146 km

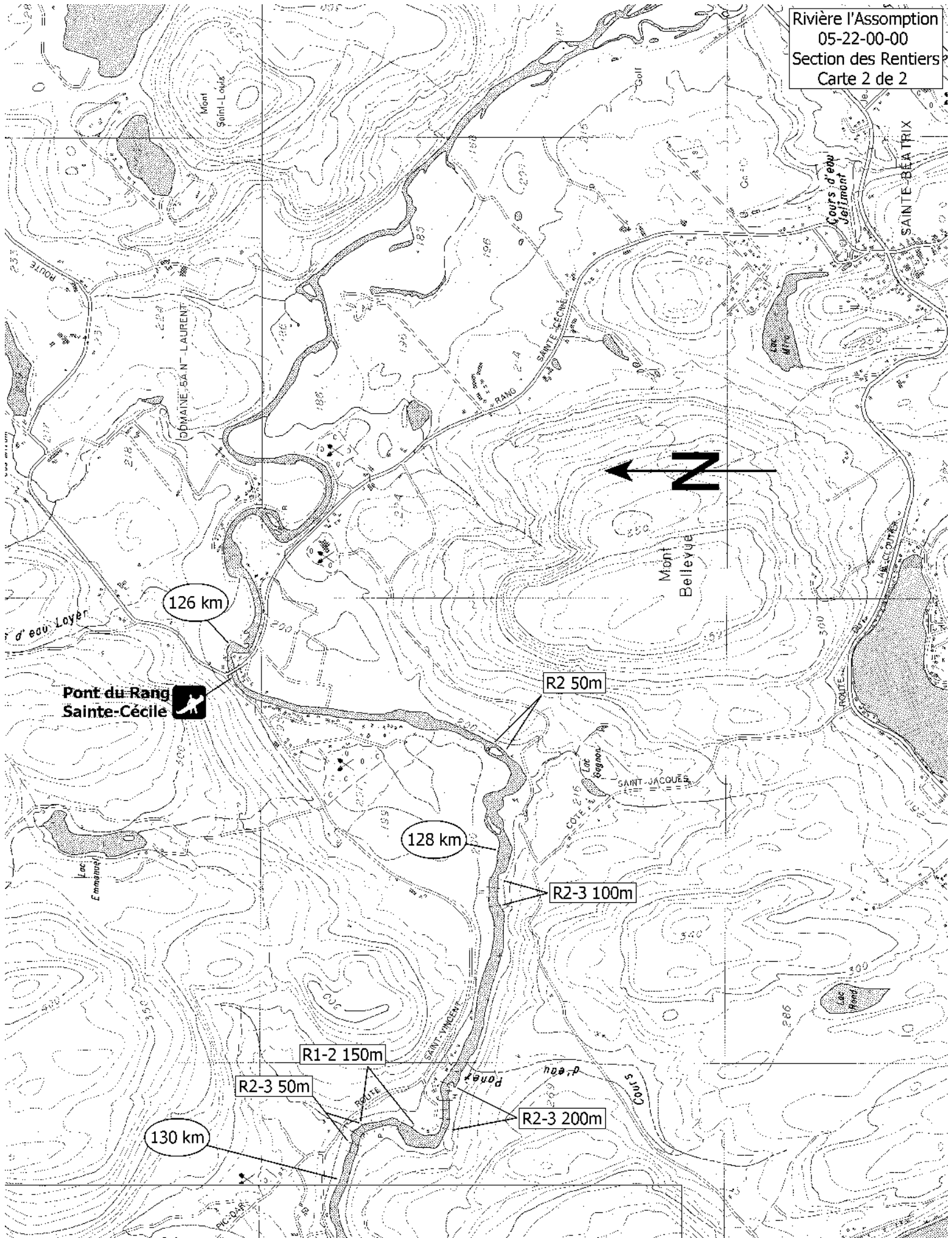


Accès possible via 1km sur la rivière de la Boule. Quelques petits rapides (R1). Attention à une passerelle en fil de fer.

Rivière de la Boule

SAINT-CÔME





126 km

Pont du Rang
Sainte-Cécile

128 km

130 km

R1-2 150m

R2-3 50m

R2-3 200m

R2-3 100m

R2 50m

